

AZIENDA U.S.L. DI PESCARA

LAVORI DI COSTRUZIONE DI UN D.S.B. IN PESCARA SUD CON ANNESSO POLIAMBULATORIO

LEGGE DI FINANZIAMENTO : EX ART.20 L.67/88 - 1° TRIENNIO
LINEE PROGETTUALI : EX LEGGE 662/94, D.G.R. 81/2015 E D.G.R. 178/2016

Titolo: AGGIORNAMENTO PROGETTO ESECUTIVO

RESPONSABILE DEL PROCEDIMENTO:
Dot. Ing. Luigi Lauricella

PROGETTISTA:
Dot. Ing. Giovanni Lupone

COLLABORATORI ALLA PROGETTAZIONE:
Dot. Ing. Gabriele Di Biase
Dot. Ing. Massimo Amadori
Dot. Ing. Fabrizio Giugiaro

Dot. Ing. Claudio Nibetto

ELABORATI STRUTTURALI

STATO DI FATTO
ARMATURA TRAVI DI FONDAZIONE E PILASTRI

Visti ed autorizzati:

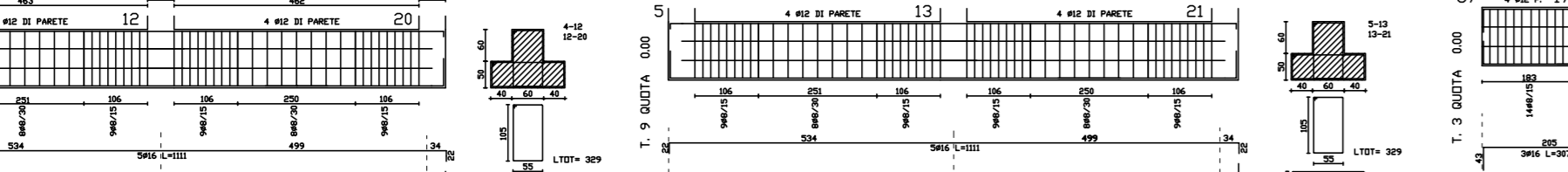
Questo elaborato è di proprietà U.S.L. PESCARA. È vietata espressamente la ristampa o l'uso non autorizzato senza l'autorizzazione scritta della stessa. Da tutti i elaborati per i quali non è stato indicato il numero della tavola.

Data: **Luglio 2017**

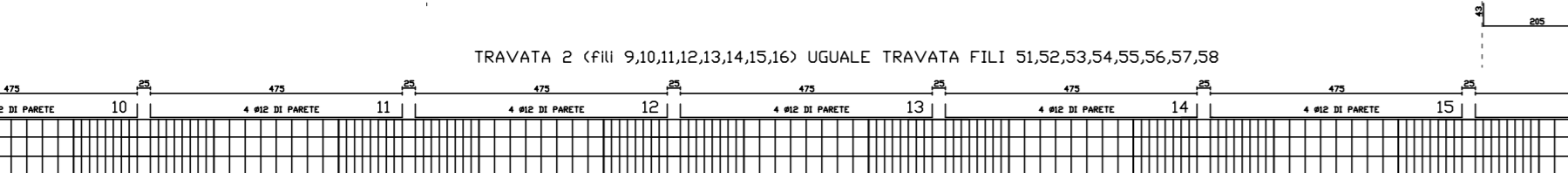
Tav. STR. **6**

Scala: **1:50**

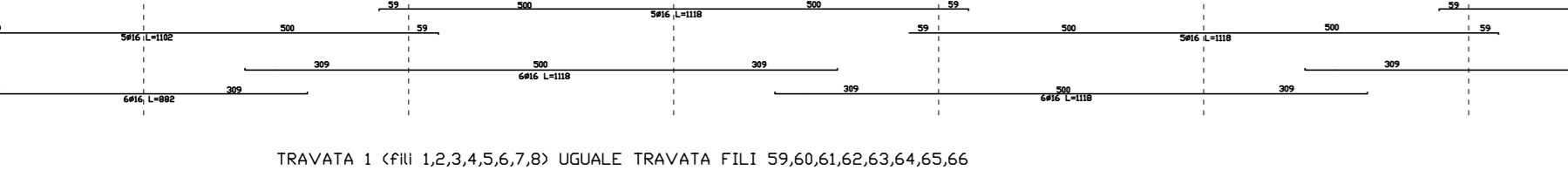
TRAVATA 8 (FILI 4,12,20) UGUALE TRAVATA FILI 46,54,62



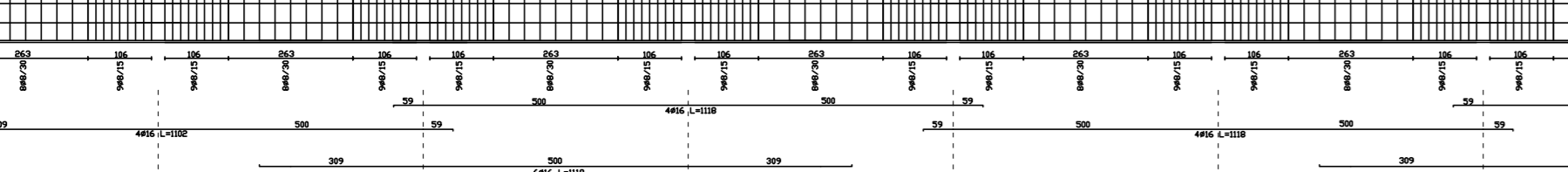
TRAVATA 9 (FILI 5,13,21) UGUALE TRAVATA FILI 47,55,63



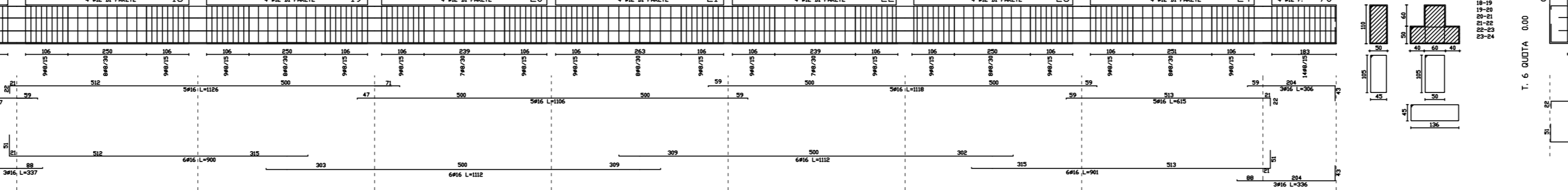
TRAVATA 2 (FILI 9,10,11,12,13,14,15,16) UGUALE TRAVATA FILI 51,52,53,54,55,56,57,58



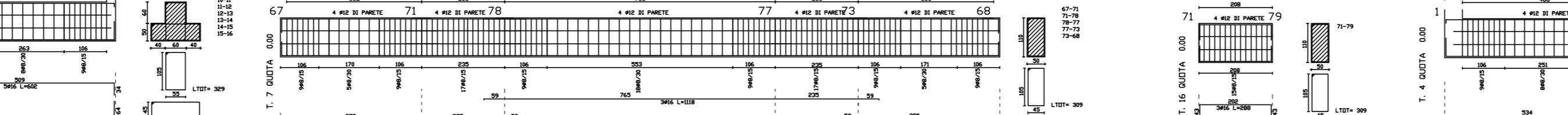
TRAVATA 1 (FILI 1,2,3,4,5,6,7,8) UGUALE TRAVATA FILI 59,60,61,62,63,64,65,66



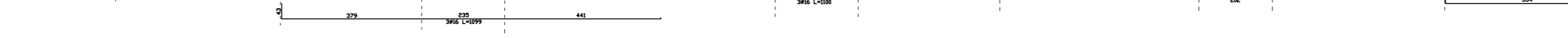
TRAVATA 3 (FILI 67,17,18,19,20,21,22,23,24,70) UGUALE TRAVATA FILI 68,43,44,45,46,47,48,50,69



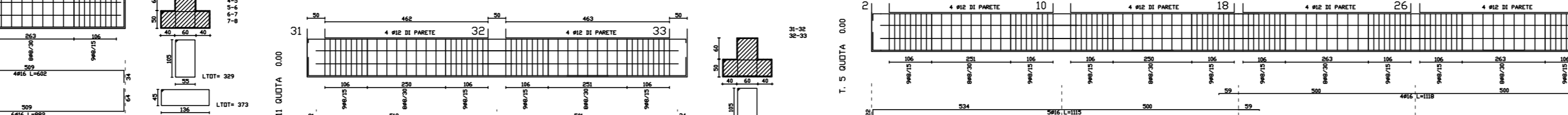
TRAVATA 7 (FILI 67,71,78,77,73,68) UGUALE TRAVATA FILI 70,72,75,76,74,69



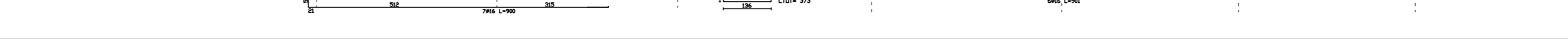
TRAVATA 16 (FILI 71,79) UGUALE TRAVATA FILI 72,83



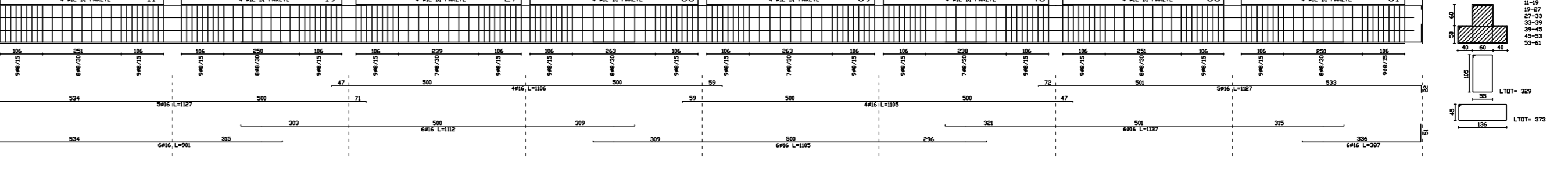
TRAVATA 11 (FILI 31,32,33) UGUALE TRAVATA FILI 34,35,36



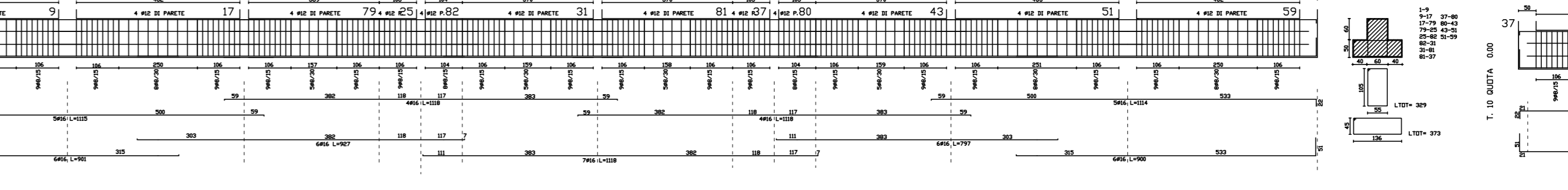
TRAVATA 5 (FILI 2,10,18,26,32,38,44,52,60) UGUALE TRAVATA FILI 7,15,23,29,35,41,49,57,65



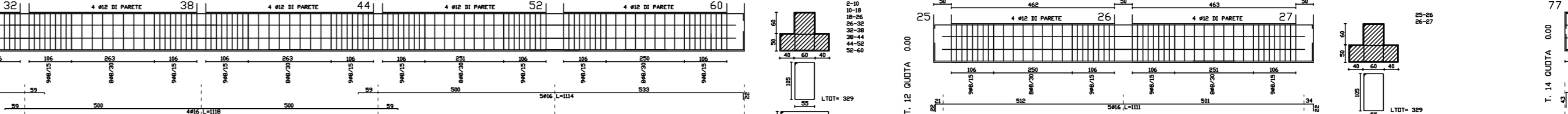
TRAVATA 6 (FILI 3,11,19,27,33,39,45,53,61) UGUALE TRAVATA FILI 6,14,22,28,34,40,48,56,64



TRAVATA 4 (FILI 1,9,17,79,25,82,31,81,37,80,43,51,59) UGUALE TRAVATA FILI 8,16,24,83,30,85,36,86,42,84,50,58,66



TRAVATA 12 (FILI 25,26,27) UGUALE TRAVATA FILI 28,29,30

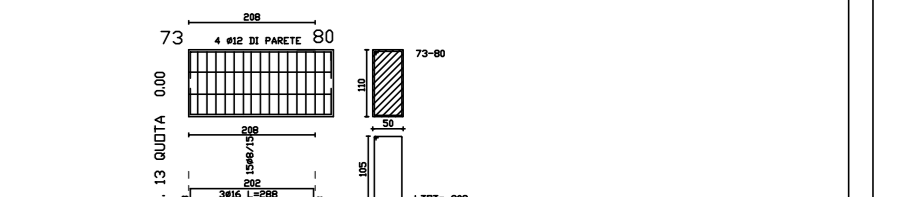


TRAVATA 14 (FILI 77,81) UGUALE TRAVATA FILI 76,86

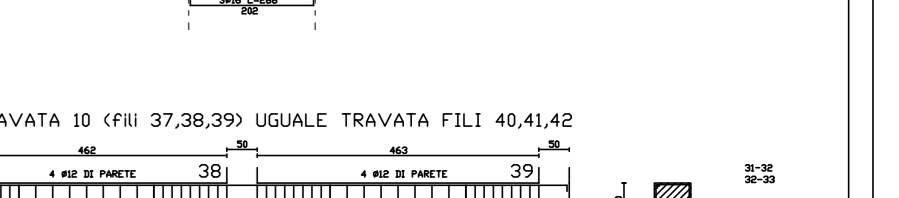


TRAVATA 15 (FILI 78,82) UGUALE TRAVATA FILI 75,85

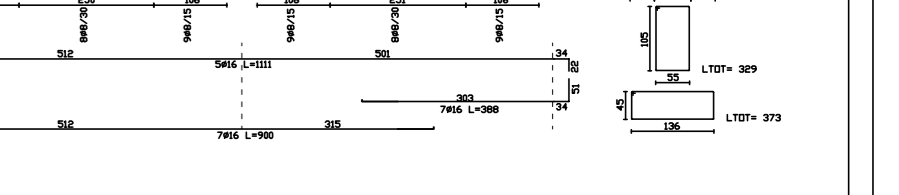
TRAVATA 13 (FILI 73,80) UGUALE TRAVATA FILI 74,84



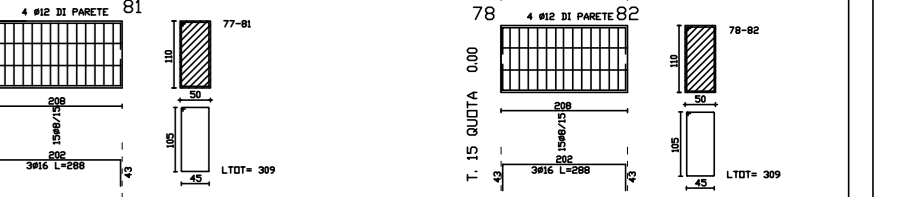
TRAVATA 10 (FILI 37,38,39) UGUALE TRAVATA FILI 40,41,42



TRAVATA 10 (FILI 37,38,39) UGUALE TRAVATA FILI 40,41,42



TRAVATA 14 (FILI 77,81) UGUALE TRAVATA FILI 76,86



TRAVATA 15 (FILI 78,82) UGUALE TRAVATA FILI 75,85



TRAVATA 15 (FILI 78,82) UGUALE TRAVATA FILI 75,85

